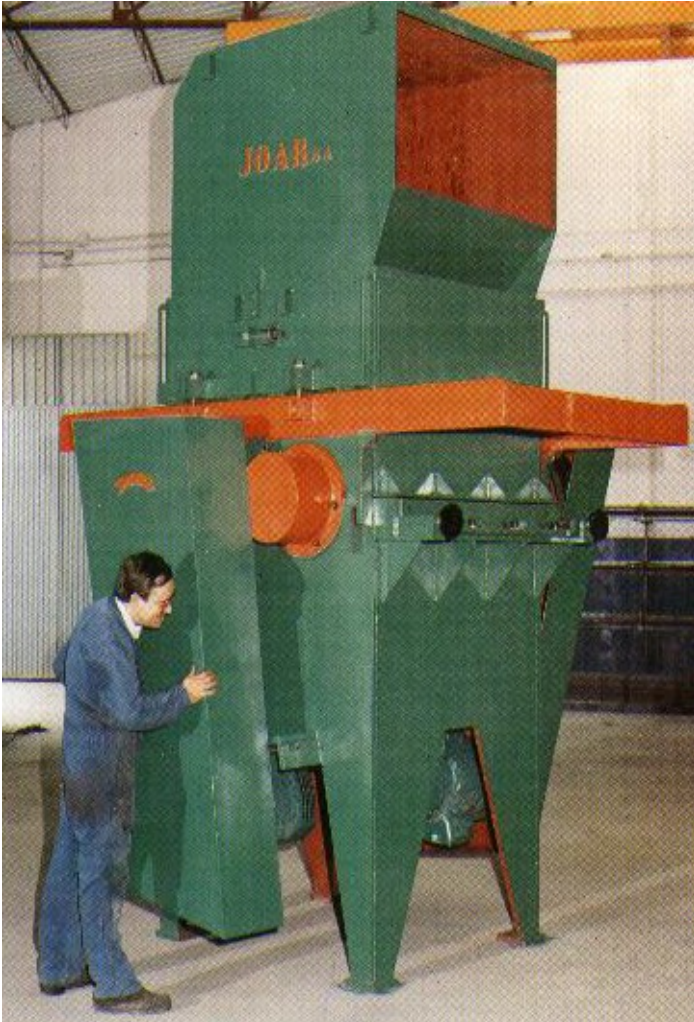


MOLINO TRITURADOR MODELO 1375, 1375-M Y 1375-G (PATENTADO)



Molino Triturador de gran consistencia, adecuado para grandes y continuadas cargas, con parrilla graduable.

De fácil acceso, para el pronto cambio de cuchillas, tanto de rotor, como de parrilla.

Construido en chapa de acero y ensamblado con soldadura de hilo continuo.

Ejes de acero tratado y de gran resistencia a la torsión, con poleas de cuatro canales, montados sobre soportes y rodamientos de dos hileras de rodillos.

El modelo 1.375 -G es de estructura y diseño igual a los modelos 1.375 y 1375 -M, pero de dimensiones mayores, ya que está estudiado para la preparación y alimentación de dos líneas para el MOD. 1.375 y 1.375-M.

No es necesaria la limpieza del material para este triturador, ya que tiene la

suficiente capacidad entrada, como potencia, para el triturador de todo tipo de rechazos de basura y botes de 60 a 80 litros. Las cuchillas son de acero especial posteriormente tratadas.

DATOS TECNICOS

MODELO	POTENCIA MOTOR HP	DIMENSIONES DE LA MAQUINA			ESPEJOR CUCHILLAS	CANTIDAD CUCHILLAS		PESO NETO KG APROX.	RENDIMIENTO T/H APROX.
		L	A	AL		ROTORES	PARRILLA		
1.375	20 Y 7	830	650	1.770	15 mm	64	8	2.600	4 a 6
1.375-M	25 Y 10	930	680	1.770	20 mm	64	8	3.400	8 a 10
1.375-G	50 Y 30	1.290	1.130	3.565	25 mm	80	10	6.200	20 a 30